



FH KREMS  
UNIVERSITY OF APPLIED  
SCIENCES / AUSTRIA

Master

# Gesundheits- wissenschaften





# WILLKOMMEN AN DER IMC FH KREMS

EINE HOCHSCHULE MIT EINEM EINZIGARTEN LERNUMFELD

## UNSERE VISION

Unsere Vision ist es, als international anerkannte Hochschule in unseren Kernbereichen innovative und nachhaltige Lösungen zu entwickeln und zu implementieren.

## KREMSGENIAL STUDIEREN

### BESCHÄFTIGUNGSQUOTE

Ein Studium an der IMC FH KREMS öffnet die Türen für einen adäquaten Berufseinstieg bzw. Karrieresprung. Die Beschäftigungsquote beträgt über die Jahre zwischen 97 und 99%.

### SERVICE WÄHREND DES STUDIUMS

Ein Studium an der IMC FH KREMS bedeutet das besondere Plus an Service.

### STUDIUM MIT HOHEM PRAXISBEZUG & FORSCHUNGSGELEITETER LEHRE

Die Studierenden können ihr Wissen in vielen „real-life“ (Forschungs-) Projekten umsetzen.

### INTERNATIONALES LERNUMFELD

Gastlektorinnen und Gastlectoren aus aller Welt machen das Studium zu einem besonderen Erlebnis.

### INTERNATIONALE AUSRICHTUNG

Die IMC FH KREMS bietet mehr als 40% der Studiengänge in englischer Vorlesungssprache an.

## EXZELLENTER QUALITÄT

Die IMC FH KREMS liegt seit Jahren in diversen Rankings im Spitzenfeld der heimischen Fachhochschulen. Zahlreiche Studien bestätigen die exzellente Ausbildung an der IMC FH KREMS. In der Studie des Centrums für Hochschulrankings, CHE, sowie im Rahmen des Uni-Rankings „U-Multirank“ erhielt die Kremser Fachhochschule Bestnoten für Studienangebot, internationale Ausrichtung, Ausbildungsqualität und Karrierechancen. Die Absolventinnen und Absolventen werden auf dem nationalen und internationalen Arbeitsmarkt bestens akzeptiert.



# MASTER GESUNDHEIT

## HEALTH FOR ALL

„Health for all“ – mit diesem Motto greift die IMC FH Krems ein deklariertes Ziel der WHO auf. Es geht darum, die Voraussetzungen zu schaffen, um so vielen Menschen wie möglich ein Leben in guter Gesundheit zu ermöglichen. Wir stehen vor vielen Herausforderungen: Unsere Gesellschaft wird älter, das Thema Gesundheit immer wichtiger. Viele neue Berufsfelder im Bereich der Gesundheitswissenschaften entstehen. Die Nachfrage an Fach- und Führungskräften steigt weiter.

### Gesunde Mischung von praxisbezogener Lehre, beruflichem Know-how & angewandter Forschung

Studierende der IMC FH Krems sammeln schon während ihres Studiums entweder durch ihren Beruf oder durch Praktika Erfahrung an der Patientin/am Patienten.

So entstehen wohlbalancierte Master-Studienprogramme, die anwendungsorientierte Lehre, Praxis und Wissenschaft verknüpfen, um so die Studierenden bestens auf ihre beruflichen Herausforderungen in Leitungs- und Führungspositionen höher zu qualifizieren oder für eine Selbstständigkeit vorzubereiten.

## OPTIMALE KOMBINATION AUS THEORIE, PRAXIS & FORSCHUNG

### DAS MACHT DEN UNTERSCHIED

Die konsekutiven (nach dem Bologna-Zyklus BSc-MSc-PhD) IMC Master-Studiengänge „Angewandte Gesundheitswissenschaften“, „Advanced Nursing Practice“ und „Musiktherapie“ gewährleisten eine forschungsorientierte Weiterentwicklung der Kompetenzen der Studierenden und stellen auch die Durchlässigkeit für ein PhD-Programm sicher – das ist der Unterschied zu den meisten vergleichbaren Ausbildungen im tertiären Sektor.

### ÜBERBLICK

|                                      | SPRACHE | FORMAT           |
|--------------------------------------|---------|------------------|
|                                      | Deutsch | berufsbegleitend |
| STUDIENPROGRAMM                      |         |                  |
| Advanced Nursing Practice            | ●       | ●                |
| Angewandte Gesundheitswissenschaften | ●       | ●                |
| Musiktherapie                        | ●       | ●                |

### DIE HERAUSFORDERUNGEN DER GESUNDHEITSBRANCHE

Ein qualitativ hochwertiges Gesundheitssystem braucht topausgebildete Gesundheitsexpertinnen und -experten. Deshalb bauen wir die akademische Ausbildung auf internationalem Niveau weiter aus. Gleichzeitig legen wir die Basis für Karrieremöglichkeiten im Gesundheitsbereich und steigern die optimale Versorgung von Patientinnen und Patienten.

### ALLGEMEINE MERKMALE

#### Donnerstag, Freitag & Samstag

Das sind die Rahmenzeiten Ihres berufsbegleitenden/berufsermöglichenden Studiums. Die Lehrveranstaltungen finden in der Regel am Donnerstag, Freitag und Samstag ganztags statt, und zwar nur alle zwei bis drei Wochen. Somit haben Sie zwischen den Präsenzzeiten freie Wochenenden. Pro Semester findet zusätzlich eine Blockwoche (Mo-Fr) statt. Eine Berufstätigkeit im Ausmaß von mindestens 20 Wochenstunden bei Antritt des Studiums ist erwünscht bzw. wird empfohlen.

#### Deutsch

Die Lehrveranstaltungssprache ist generell Deutsch. Es kann jedoch sein, dass einzelne Vorlesungen und Gastvorträge in Englisch gehalten werden.

#### Vier Semester

Sie schließen Ihr Studium nach zwei Jahren ab und erarbeiten sich in diesem Zeitraum 120 ECTS. Master of Science in Health Studies (MSc) heißt Ihr akademischer Grad, den Sie zum Studienabschluss verliehen bekommen.

#### € 363,36/Semester

Das ist der Studienbeitrag, den Sie als EU-/EWR-Staatsbürgerin bzw. -Staatsbürger zuzüglich des ÖH-Beitrages bezahlen.

# ADVANCED NURSING PRACTICE (ANP)

**Primary Nursing:** Machen Sie sich bereit für die sich stetig verändernden Herausforderungen in der Pflege. Erkennen Sie Chancen im Gesundheitssektor und agieren Sie als Change Agent in den Gesundheitseinrichtungen.

Wir vermitteln und erweitern die Kompetenzen dazu: von Forschung, ethischer Entscheidungsfindung, klinischem und professionellem Leadership über Interdisziplinarität, Konsultation und Beratung bis hin zu Coaching und Führung.



## ZIELGRUPPE

Sie wollen sich den Herausforderungen der Gesundheitsversorgung, wie der Zunahme von chronischen Erkrankungen und Multimorbidität, dem wachsenden wirtschaftlichen Druck für Krankenanstalten, Pflegedienste und Arztpraxen sowie der fortschreitenden Digitalisierung stellen? Sie schrecken nicht davor zurück, bisherige Arbeitsprozesse und Aufgabenverteilungen zu überprüfen, maximale Prozessoptimierung sowie Effektivitäts- und Effizienzsteigerung anzustreben oder das Schnittstellenmanagement auszugestalten? Dann ist dieser Studiengang genau das Richtige für Sie.

## KARRIEREWEGE

Entsprechend der jeweiligen Berufsrolle können Sie als Praktikerin/Praktiker bzw. Expertin/Experte spezifische Patientenpopulationen mit komplexen Pflegebedürfnissen pflegen oder als Forscherin/Forscher die Entwicklung von klinischen Leitlinien und Standards in einem Fachgebiet verantwortlich durchführen. Mit dem Master-Studium ANP haben Sie zudem die Möglichkeit, ein **Zusatzmodul in Pflegemanagement (das mit § 26 gleichgehalten ist)** zu absolvieren. Durch dieses Zusatzmodul sind Sie in der Lage, strategische und operative Aufgaben auf allen Ebenen des Pflegemanagements im intramuralen Bereich zu übernehmen.

## DETAILS ZUM STUDIUM

Sie können Ihre vertiefte und erweiterte Expertise in den pflegerischen Kernkompetenzen sowohl im intra- als auch im extramuralen Bereich einbringen. Ein besonderer Fokus liegt dabei in der Primärversorgung der Bevölkerung und damit auch im Einsatz in Primärversorgungseinheiten. Sie sind befähigt, die neuen Herausforderungen für die Weiterentwicklung der Pflege zu bewältigen.

## AUF EINEN BLICK

- **Dauer:** Zwei Jahre – 120 ECTS
- **Vorlesungssprache:** Deutsch
- **Format:** Berufsbegleitend/berufsermöglichend
- **Zugangsvoraussetzungen:** Sie haben entweder ein Bachelor-Studium der Gesundheits- und Krankenpflege mit einem Mindestumfang von 180 ECTS an einer anerkannten in- oder ausländischen postsekundären Bildungseinrichtung abgeschlossen und können eine Berufstätigkeit von mindestens zwei Jahren im gehobenen Dienst der Gesundheits- und Krankenpflege (Stichtag 1. Studientag) nachweisen.  
**Alternativ dazu** wird der Abschluss eines Bachelor-Studiums Advanced Nursing Practice an einer anerkannten in- oder ausländischen postsekundären Bildungseinrichtung, ein Diplom der gehobenen Gesundheits- und Krankenpflege in Verbindung mit dem Abschluss des Bachelor-Studiums Betriebswirtschaft für das Gesundheitswesen bzw. ein Diplom der gehobenen Gesundheits- und Krankenpflege in Verbindung mit dem Abschluss eines pflegewissenschaftlichen Bachelor-Studiums anerkannt.
- **Studienabschluss:** Master of Science in Health Studies (MSc)

# ANGEWANDTE GESUNDHEITS- WISSENSCHAFTEN

Praxis- und Forschungs-  
kompetenzen sollen die Ab-  
solventinnen und Absolventen  
dazu befähigen, die erweiter-  
ten Handlungsfelder und Auf-  
gaben – wie zum Beispiel die  
Beratung und Koordination von  
Gesundheitsdienstleistungen  
in Primärversorgungseinheiten  
oder die Koordination und Ab-  
wicklung von klinischen Studien  
in Gesundheitseinrichtungen  
mit Forschungsauftrag – zu  
übernehmen.



## ZIELGRUPPE

Zielgruppe sind Personen, die sich den Herausforderungen und Veränderungen im Gesundheitswesen, insbesondere der Nutzung von neuen digitalen Technologien sowie der Integration gesundheitsrelevanter Innovationen, stellen wollen.

## KARRIEREWEGE

Als Absolventin bzw. Absolvent können Sie in verschiedenen Gesundheitseinrichtungen und Versorgungsebenen (Primär-, Sekundär-, Tertiärversorgung) tätig werden: Beratungs- oder Führungsaufgaben im intramuralen Bereich; selbstständige Tätigkeiten mit oder ohne Beratungs- oder Führungsaufgaben im extramuralen Bereich oder in der öffentlichen Verwaltung sowie Tätigkeiten in der klinischen Forschung.

## DETAILS ZUM STUDIUM

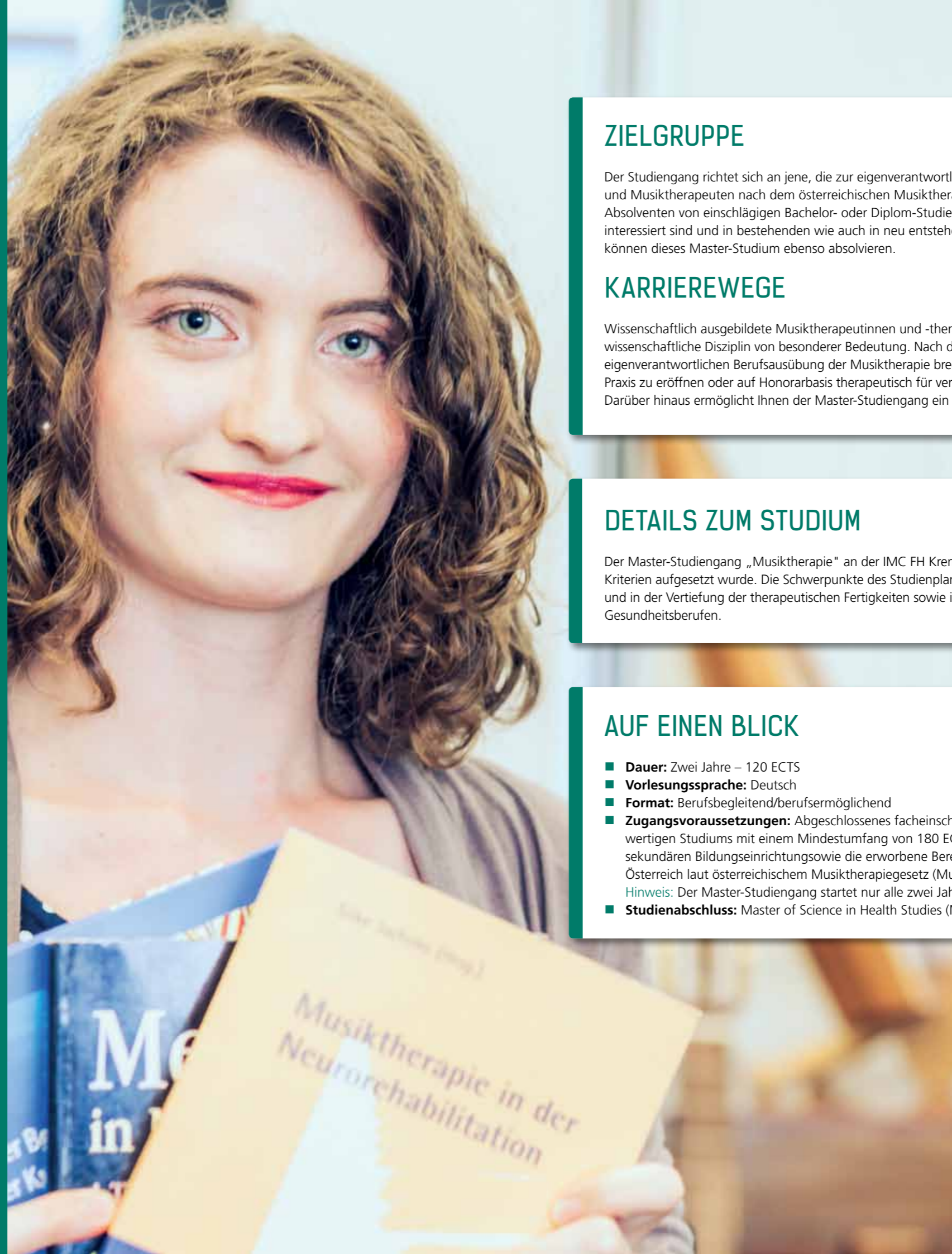
Sie beschäftigen sich intensiv mit Gesundheitsförderung, Prävention, Kranken- und Langzeitversorgung sowie Rehabilitation, in weiterer Folge mit der Beratung, um Gesundheitsdienste wählen und in Anspruch nehmen zu können; mit der Entwicklung von multiprofessionellen und interdisziplinären Interventionen zur Erhaltung und Steigerung der Gesundheit. Sie lernen ein modernes Wissensmanagement zur vermehrten Umsetzung der personalisierten und evidenzbasierten Therapie kennen und haben die Möglichkeiten, an Forschungsaktivitäten von Gesundheitseinrichtungen mit Forschungsaufträgen mitzuwirken.

## AUF EINEN BLICK

- **Dauer:** Zwei Jahre – 120 ECTS
- **Vorlesungssprache:** Deutsch
- **Format:** Berufsbegleitend/berufsermöglichend
- **Zugangsvoraussetzungen:** Sie haben entweder ein Bachelor-Studium des MTD-Berufsfeldes, der Therapie-, Pflege- oder Hebammenwissenschaften mit einem Mindestumfang von 180 ECTS an einer anerkannten in- oder ausländischen postsekundären Bildungseinrichtung abgeschlossen. Studierende von wirtschaftswissenschaftlichen Studiengängen mit Fokus auf dem Gesundheitswesen erfüllen ebenfalls die Zugangsvoraussetzungen (ggf. wird eine Einzelfall-Prüfung durchgeführt). Darüber hinaus wird entweder eine mindestens einjährige einschlägige Berufserfahrung oder die einschlägige Berufstätigkeit während des Studiums vorausgesetzt.
- **Studienabschluss:** Master of Science in Health Studies (MSc)

# MUSIKTHERAPIE

Mit diesem Master-Studiengang reagieren wir auf die steigende Nachfrage nach Therapeutinnen und Therapeuten, die zur eigenverantwortlichen Berufsausübung der Musiktherapie berechtigt sind. Neben der Weiterentwicklung von musikalisch-therapeutischen Fertigkeiten stellen wir eine vertiefte Auseinandersetzung mit forschungsgeleiteter Praxis in den Mittelpunkt. Ziel ist es, handlungs- und forschungskompetente Akademikerinnen und Akademiker auszubilden, die nach Eintragung in die "MusiktherapeutInnenliste" des Bundesministeriums für Gesundheit und Frauen zur eigenverantwortlichen Berufsausübung der Musiktherapie laut §10 und § 12 des österreichischen Musiktherapiegesetzes (MuthG, BGBl. I Nr. 93/2008 i.d.g.F.) berechtigt sind.



## ZIELGRUPPE

Der Studiengang richtet sich an jene, die zur eigenverantwortlichen Berufsausübung berechtigte Musiktherapeutinnen und Musiktherapeuten nach dem österreichischen Musiktherapiegesetz tätig werden möchten. Absolventinnen und Absolventen von einschlägigen Bachelor- oder Diplom-Studiengängen, die an einer akademischen Höherqualifikation interessiert sind und in bestehenden wie auch in neu entstehenden Arbeitsfeldern der Musiktherapie arbeiten möchten, können dieses Master-Studium ebenso absolvieren.

## KARRIEREWEGE

Wissenschaftlich ausgebildete Musiktherapeutinnen und -therapeuten sind für die Strukturierung des Berufsfeldes als wissenschaftliche Disziplin von besonderer Bedeutung. Nach der Eintragung in die MusiktherapeutInnenliste sind Sie zur eigenverantwortlichen Berufsausübung der Musiktherapie berechtigt. Unter anderem haben sie die Möglichkeit, Ihre eigene Praxis zu eröffnen oder auf Honorarbasis therapeutisch für verschiedene Institutionen des Gesundheitswesens zu arbeiten. Darüber hinaus ermöglicht Ihnen der Master-Studiengang ein weiterführendes Doktoratsstudium.

## DETAILS ZUM STUDIUM

Der Master-Studiengang „Musiktherapie“ an der IMC FH Krems ist in Österreich einzigartig, weil er nach Bologna-Kriterien aufgesetzt wurde. Die Schwerpunkte des Studienplans liegen in der Vermittlung von Forschungskompetenzen und in der Vertiefung der therapeutischen Fertigkeiten sowie in der interdisziplinären Zusammenarbeit mit anderen Gesundheitsberufen.

## AUF EINEN BLICK

- **Dauer:** Zwei Jahre – 120 ECTS
- **Vorlesungssprache:** Deutsch
- **Format:** Berufsbegleitend/berufsermöglichend
- **Zugangsvoraussetzungen:** Abgeschlossenes facheinschlägiges Bachelor-Studium oder Abschluss eines gleichwertigen Studiums mit einem Mindestumfang von 180 ECTS an einer anerkannten in- oder ausländischen postsekundären Bildungseinrichtung sowie die erworbene Berechtigung zur Berufsausübung der Musiktherapie in Österreich laut österreichischem Musiktherapiegesetz (MuthG, BGBl. I NR. 93/2008 i.d.g.F.)  
*Hinweis:* Der Master-Studiengang startet nur alle zwei Jahre: 2018, 2020, 2022
- **Studienabschluss:** Master of Science in Health Studies (MSc)



# SERVICES – WE GO THE EXTRA MILE

## UNSERE SERVICES

### "WE GO THE EXTRA MILE"

Wer an unserer FH studiert, kann sich freuen: Viele organisatorische Hürden werden aus dem Weg geräumt und man kann sich als berufstätige Person voll auf das Studium konzentrieren. Das ist unser Service-Plus, denn wir gehen für Sie gerne „THE EXTRA MILE“.

## ALUMNI SERVICES

Nach Abschluss des Studiums bietet das weltweite „IMC Alumni Network“ zahlreiche Möglichkeiten, um mit der Hochschule in Verbindung zu bleiben, sich fachlich weiterzubilden und von den Kontakten und vom Austausch zu Expertinnen und Experten zu profitieren – und dies alles kostenlos.

## CAREER SERVICES

Das IMC Career Center begleitet Absolventinnen und Absolventen beim Eintritt ins Berufsleben und bieten eine Vielzahl von Möglichkeiten, den direkten Kontakt von Unternehmen/Organisationen und Institutionen mit Studierenden herzustellen. Bewerbungs-Coaching und Tipps sind weitere Services.

## INTERNATIONAL LANGUAGE CENTER

International Language Center (ILC) bietet bedarfsorientierte Sprachkurse und Trainings an. Für IMC Studierende gibt es vergünstigte Preise. Das Kursangebot des ILC reicht von Intensivkursen über Workshops bis hin zu Unternehmenskursen und Einzelcoachings.

## INTERNATIONAL WELCOME CENTER

Das International Welcome Center ist eine Serviceeinrichtung der IMC FH Krems, die als erster Anlaufpunkt und zentrale Informationsstelle für alle nicht akademischen Angelegenheiten dient und das Ziel hat, internationale Gäste in Krems optimal zu betreuen.

## STUDY SERVICES

Ihre erste Ansprechstelle während des Studiums, das sind die Damen und Herren der Study Services. Sie organisieren alles rund um Ihr Studium, die Stundenpläne, die Prüfungstermine, diverse Bestätigungen und Anrechnungen sowie die Ausstellung Ihrer Abschlussdokumente. Alles, damit Sie sich voll auf Ihr Studium konzentrieren können.



# DIE UNIVERSITÄTSSTADT KREMS: KLEIN, ABER OHO

## KREMS HAT DIE GRÖSSTE HOCHSCHULDICHTE IN ÖSTERREICH

Fünf Hochschulen auf 52 km<sup>2</sup> – gemessen an seiner Größe, hat Krems die höchste Hochschuldichte Österreichs, manche behaupten sogar Europas. Krems, so sagen unsere internationalen Gäste, liegt in der „Greater Vienna Region“: Innerhalb von einer Stunde erreichen Sie mit öffentlichen Verkehrsmitteln die Bundeshauptstadt Österreichs.

## DAS BESONDERE AN DER HISTORISCHEN STADT AM FLUSS

Krems liegt eingebettet zwischen der Donau und zahlreichen Weinbergen in einer der schönsten Kulturlandschaften Österreichs, am Beginn der Wachau – laut UNESCO ein Weltkulturerbe. Zahlreiche Einkaufs- und Sportmöglichkeiten und eine historische Innenstadt mit Fußgängerzone laden zu Freizeitaktivitäten ein. Die Lokalszene ist sehr vielfältig und entwickelt sich prächtig.

## JUNG, DYNAMISCH, UMWELTFREUNDLICH

Krems ist eine pulsierende Uni-Stadt – familiär und doch international mit ihren 13.000 Studierenden aus über 50 Nationen. Die jungen Menschen beleben die charmante Kleinstadt und verleihen ihr ein besonderes Flair. In Krems können Sie sich zu Recht wohl und sicher fühlen. Unsere Studierenden schätzen besonders, dass sie weder Auto noch öffentliche Verkehrsmittel brauchen, denn alle Distanzen sind zu Fuß oder mit dem Rad erreichbar.

## DER IMC CAMPUS KREMS – EINZIGARTIG IN ÖSTERREICH

Wenn Sie einen gesundheitswissenschaftlichen Master-Studiengang studieren, verbringen Sie Ihre Studienzeit am topmodernen IMC Campus Krems. Hier studieren insgesamt etwa 10.000 Studierende, weit mehr als 2.000 davon an der IMC FH Krems. Der Campus ist für die Studierenden Lebensqualität pur und bietet den perfekten Rahmen, um zu lernen und gemeinsam die Freizeit zu verbringen.



IMC FH KREMS  
IN ZAHLEN

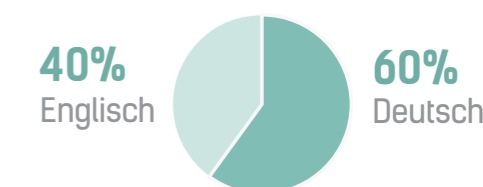


\* Universum Ranking 2017  
unter den österreichischen FHs

**17** Bachelor  
Studiengänge

**12** Master  
Studiengänge

**3** Lehrgänge



**7.300+**

Absolventen



**2.700+**

Studierende aus

**50+**

verschiedenen Nationen

**600+**

Lehrende und Forschende





# DAS MACHT UNS BESONDERS

Studierende der gesundheitswissenschaftlichen Studiengänge profitieren nicht nur von den anwendungs- und forschungsgeleiteten Lehrplänen, sondern auch von den hochkarätigen Tagungen, Symposien, Kongressen und Konferenzen. Ja, manchmal ist wirklich die halbe Welt zu Gast an der IMC FH Krems, wie beim Weltkongress der Musiktherapie.

Eine Woche steht jedes Jahr ganz im Zeichen der Gesundheitskompetenz in unserem digitalen Zeitalter. Die „IMC Health Week“ findet jedes Jahr Anfang November statt und bietet den Studierenden den direkten Austausch mit Top-Expertinnen bzw. Experten der in- und ausländischen Gesundheitsbranche: vom Kongress „Mozart and Science“, dem „Best Practice Day“ Musiktherapie, dem Kongress „Gesundheitspotenzial Wald“ über PraxisanleiterInnentreffen, Demenztage oder Ethikdiskussionsrunden bis hin zu „Big Data“ und E-Health Vorträgen – es wird viel geboten.



# BEWERBUNG UND AUFNAHME

Die IMC Fachhochschule Krems akzeptiert nur vollständige und fristgerecht eingereichte Bewerbungen. Wir empfehlen Ihnen daher, Ihre Online-Bewerbung rechtzeitig abzuschließen, damit eventuelle Nachforderungen von Dokumenten noch innerhalb der Bewerbungsfrist erledigt werden können.

Alle Details zur Online-Bewerbung, Zulassung und zu den Studienbeiträgen finden Sie auf unserer Website unter: [www.fh-krems.ac.at](http://www.fh-krems.ac.at)

## 1. Schritt

Nach erfolgreicher Registrierung erhalten Sie Ihren persönlichen Zugangslink, mit dem Sie Ihre Online-Bewerbung starten können. Ihre Online-Bewerbung kann jederzeit zwischengespeichert und zu einem späteren Zeitpunkt mit Ihrem persönlichen Zugangslink weitergeführt werden. Bei Nicht-EU-Staatsbürgerinnen und -Staatsbürgern ist zum Zeitpunkt der Registrierung zusätzlich eine Registration Fee zu entrichten.

## 2. Schritt

Sie vervollständigen Ihre Online-Bewerbung, laden sämtliche erforderlichen Dokumente hoch und wählen den Termin bzw. Modus Ihres Aufnahmeverfahrens aus. Nachdem Sie Ihre vollständige Bewerbung abgesendet haben, erhalten Sie von uns eine Bestätigung per E-Mail. Beachten Sie bitte, dass Sie, falls zutreffend, Ihre übersetzten und beglaubigten Dokumente per Post übermitteln müssen.

## 3. Schritt

Nur vollständige Bewerbungen inklusive übersetzter und beglaubigter Dokumente (falls zutreffend) werden durch das Rektorat bezüglich der Erfüllung der Zugangsvoraussetzung überprüft. Per E-Mail informieren wir Sie über das Ergebnis der Prüfung und laden Sie bei Erfüllung der Zugangsvoraussetzung zum Aufnahmeverfahren ein.

## 4. Schritt

Sie absolvieren das studiengangspezifische Aufnahmeverfahren. Aufnahmegespräche können entweder vor Ort oder via Skype durchgeführt werden. Die Aufnahmetermine sind auf unserer Website veröffentlicht.

## 5. Schritt

Nach Ihrer Teilnahme am Aufnahmeverfahren informieren wir Sie so rasch wie möglich über das Ergebnis. Diese Verständigung erfolgt ausschließlich per E-Mail. Wir bitten um Ihr Verständnis, dass aus datenschutzrechtlichen Gründen dazu keine telefonischen Auskünfte erteilt werden können.

## WICHTIGER HINWEIS

Sie können sich bereits vor Abschluss Ihres Bachelorstudiums bewerben. In diesem Fall reichen Sie bitte eine Bestätigung Ihrer Hochschule über den angestrebten Abschluss (inkl. der erreichbaren ECTS Gesamtzahl) ein. Zusätzlich sind sämtliche Semesternachweise, der voraussichtliche Abschlussprüfungstermin sowie eine Auflistung der noch offenen Lehrveranstaltungen/ Vorlesungen hochzuladen. Bewerberinnen und Bewerber mit internationalen Abschlüssen sind aufgefordert, sämtliche Zeugnisse übersetzt (auf Deutsch oder Englisch) und beglaubigt einzureichen.

# STUDIENBEITRÄGE

| EU-Staatsbürgerinnen und -Staatsbürger    |  |
|---|--|
| Registration                              | keine  |
| Studienbeitrag                            | EUR 363,36 pro Semester für alle Studiengänge  |
| NON-EU-taatsbürgerinnen und -Staatsbürger |  |
| Registration                              | EUR 200,-  |
| Studienbeitrag                            | EUR 4.900,- pro Semester für die Studiengänge ANP und Angewandte Gesundheitswissenschaften |



**FH KREMS**  
UNIVERSITY OF APPLIED  
SCIENCES / AUSTRIA

**IMC Fachhochschule KREMS**

Piaristengasse 1  
A-3500 KREMS – ÖSTERREICH

**Studienberatung**

T: +43 2732 802 222

E: [information@fh-krems.ac.at](mailto:information@fh-krems.ac.at)

I: [www.fh-krems.ac.at](http://www.fh-krems.ac.at)



Version: 09/2018

